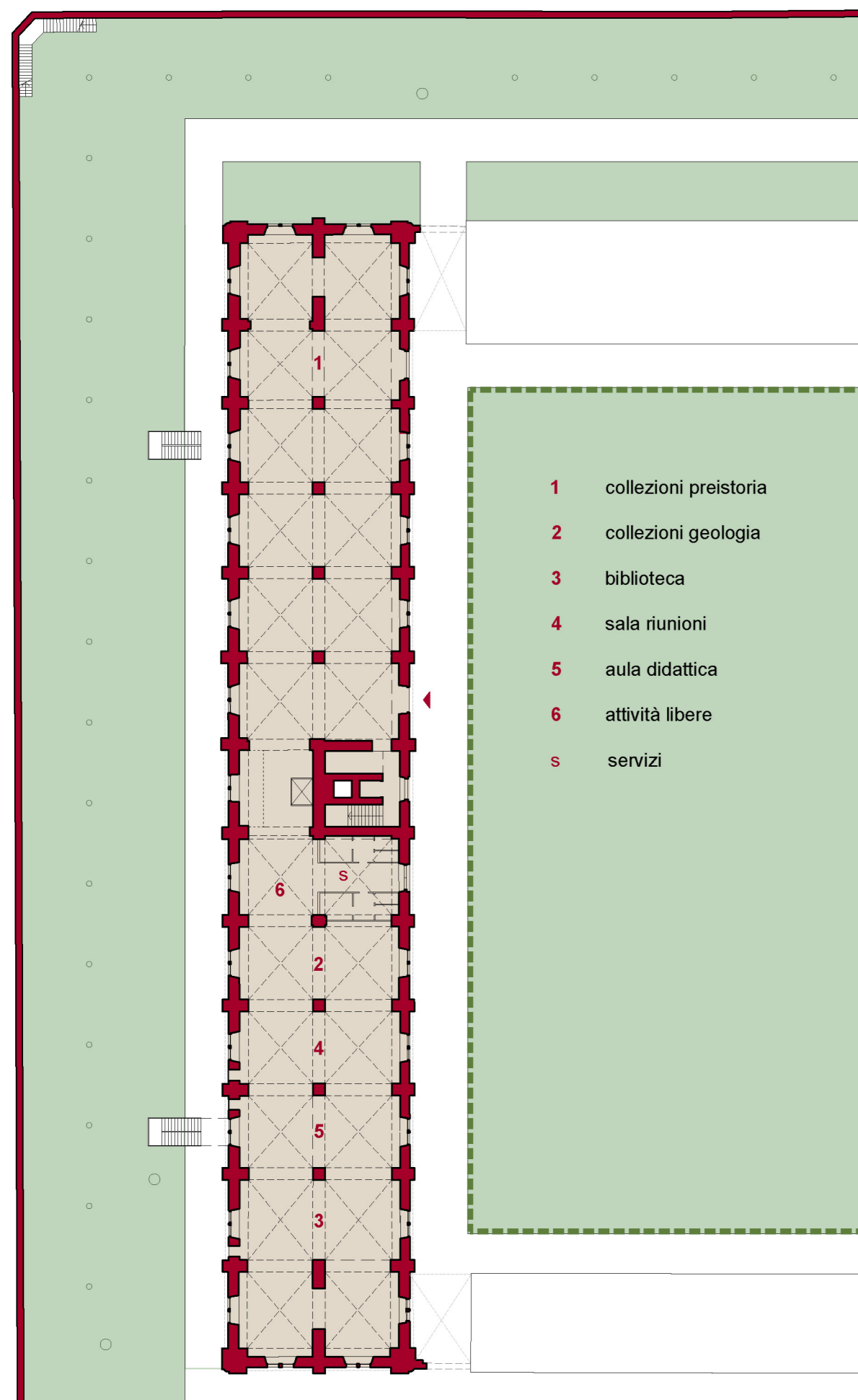
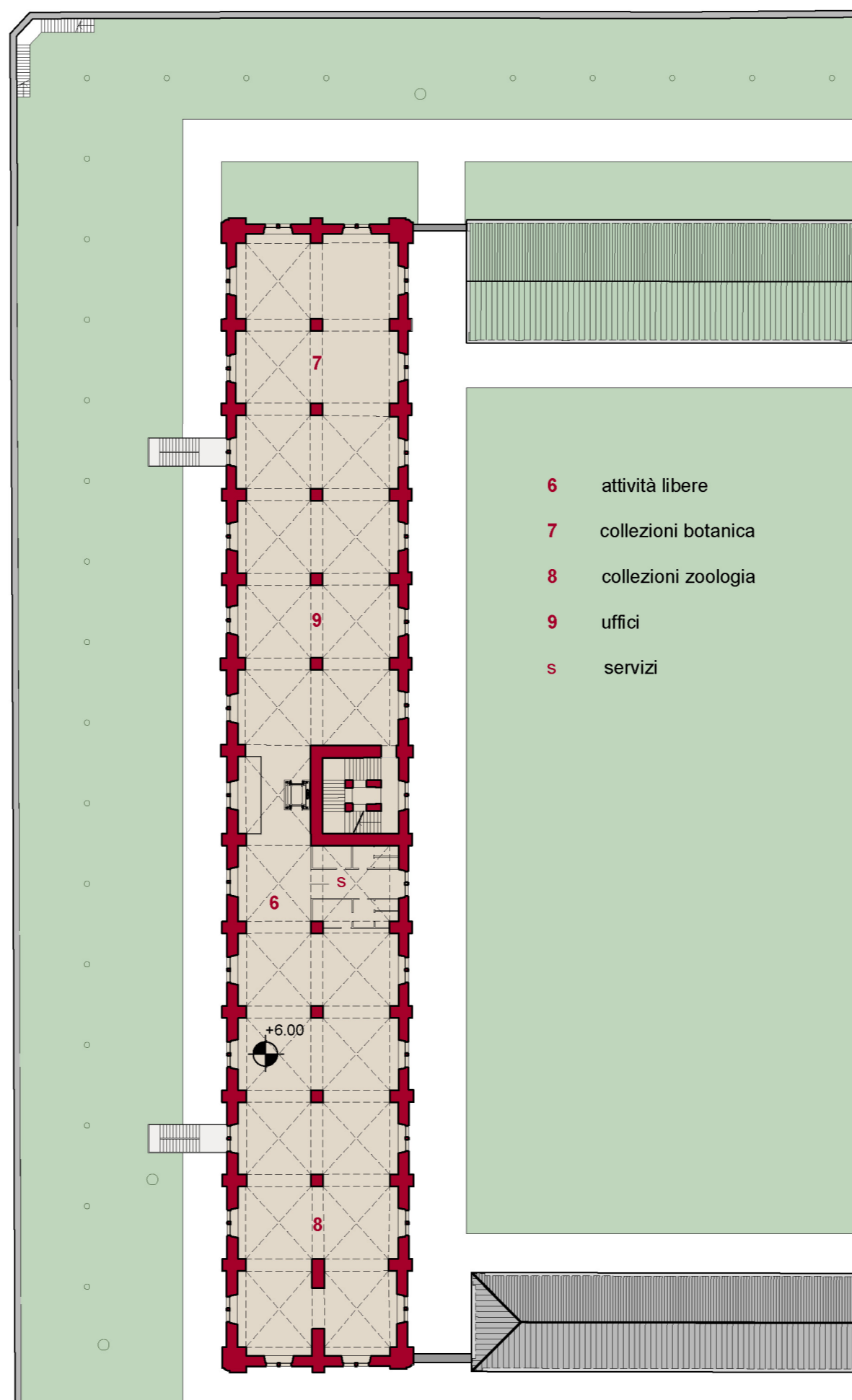


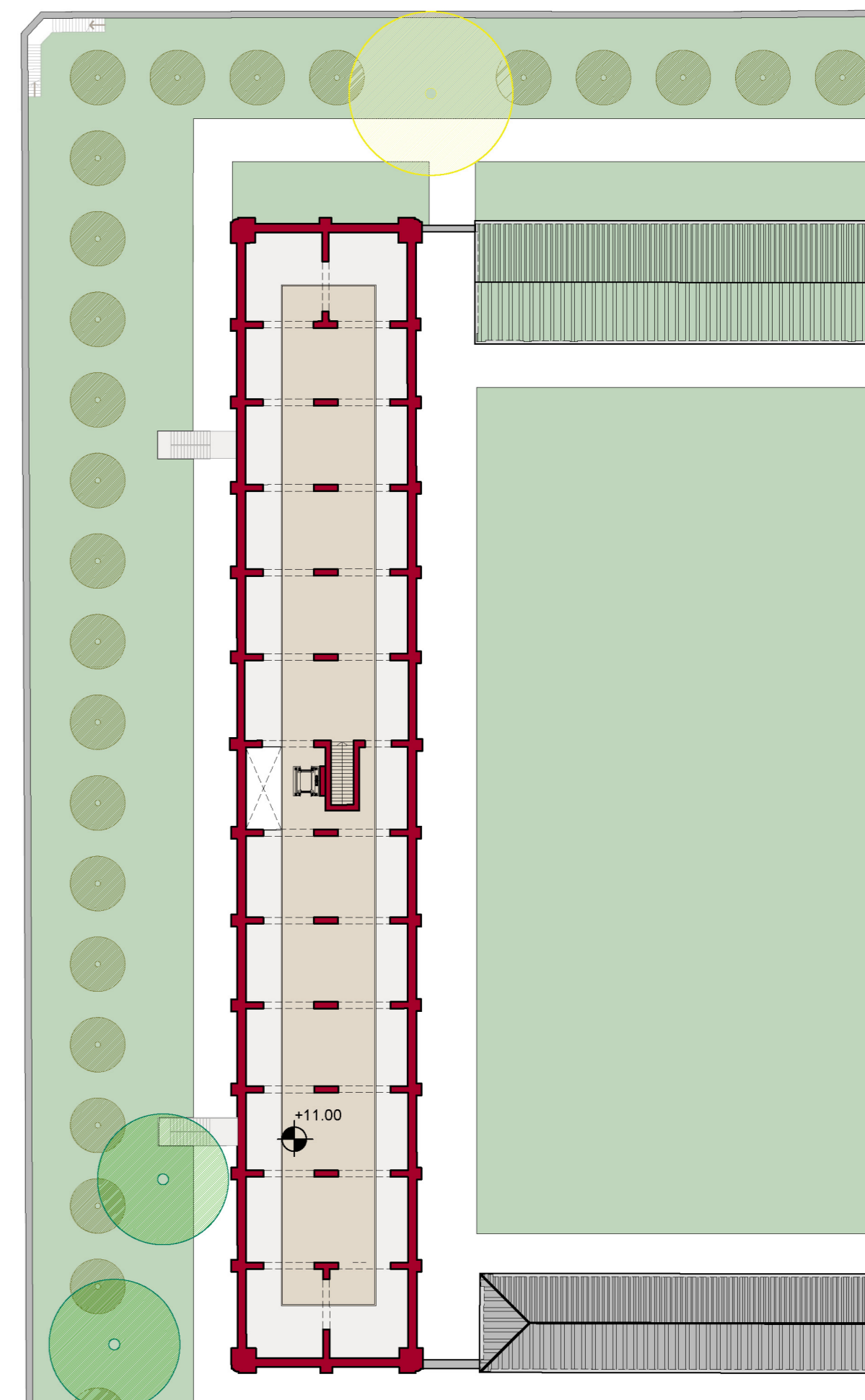
PIANTA PIANO TERRA



PIANTA PIANO PRIMO



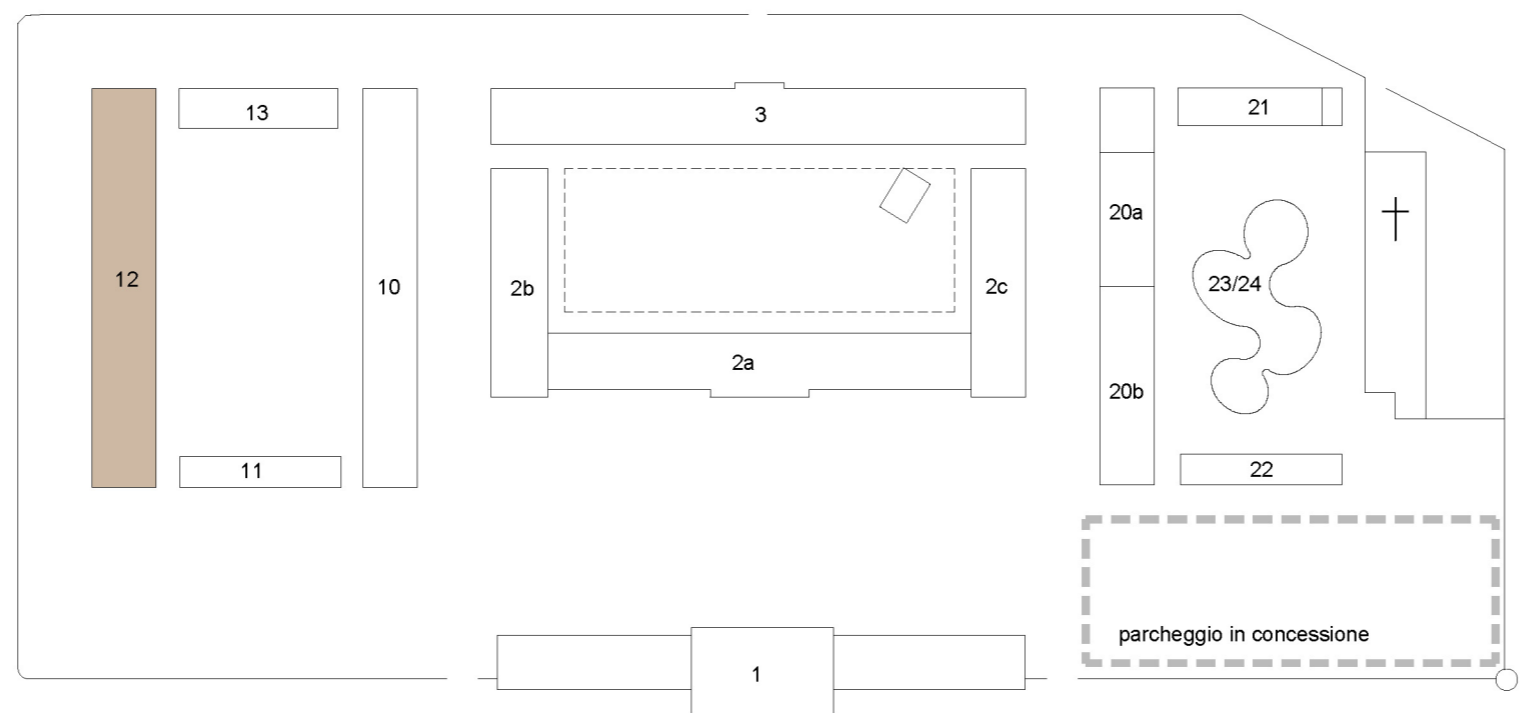
PIANTA SOTTOTETTO



SPAZI MUSEALI

Collezioni e funzioni museali Edificio 12 - Corte Ovest

Piano Terra		
Superficie Lorda di pavimento	mq	1.761
Destinazioni previste		
Collezioni Preistoria	mq	900
Collezione Geologia	mq	140
Biblioteca	mq	280
Sala riunioni	mq	80
Aula didattica	mq	120
Servizi igienici	mq	60
Attività libere	mq	21
Connettivo	mq	160
Piano Primo		
Superficie Lorda di pavimento	mq	1.761
Destinazioni previste		
Collezioni Botanica	mq	450
Collezione Zoologia	mq	450
Uffici	mq	250
Servizi igienici	mq	60
Attività libere	mq	391
Connettivo	mq	160
		1.761
Piano Sottotetto		
Superficie Lorda di pavimento	mq	950
A disposizione		



COPERTURE

1 - 22 EDIFICI \ CORPI DI FABBRICA

1	Palazzina di Comando	10, 11, 12, 13	Corte Ovest
2a, 2b, 2c, 3	Corte Centrale	20a, 20b, 21, 22, 23/24	Corte Est

area parzialmente coperta per eventi culturali con bar / ristoranti



Comune di Verona
Arsenale Verona
Progetto di Recupero e Valorizzazione
Proposta di Finanza di Progetto (D.Lgs. 18 aprile 2016 n.50)

ITALIANA COSTRUZIONI S.p.A.
Il Progettore speciale
(Ing. Alessandro Paglia)

Proponente/Promotore
NA.GEST. GENERAL SERVICE S.r.l.
Il Progettore speciale
(Ing. Alessandro Paglia)

italianacostruzioni | navarragestioni

TAV. 3.02.02

PROGETTO DI FATTIBILITA'

27.09.2016

Edificio 12_Spazi Museali

scala 1:500

A2

RIF. INT
19050104A

DESCRIZIONE
Cartiglio, key plan e legenda

DATA
27.09.2016

ORDINE INGEGNERI VERONA E PROV. VICENTINA
INGEGNERIA
CONTEC

5+1AA
Alfonso Femia
Gianluca Ruffo
architectures

PIANIFICATORI, PASSAGGI
E CONSULENTI
ARCHITETTURA
VERONA