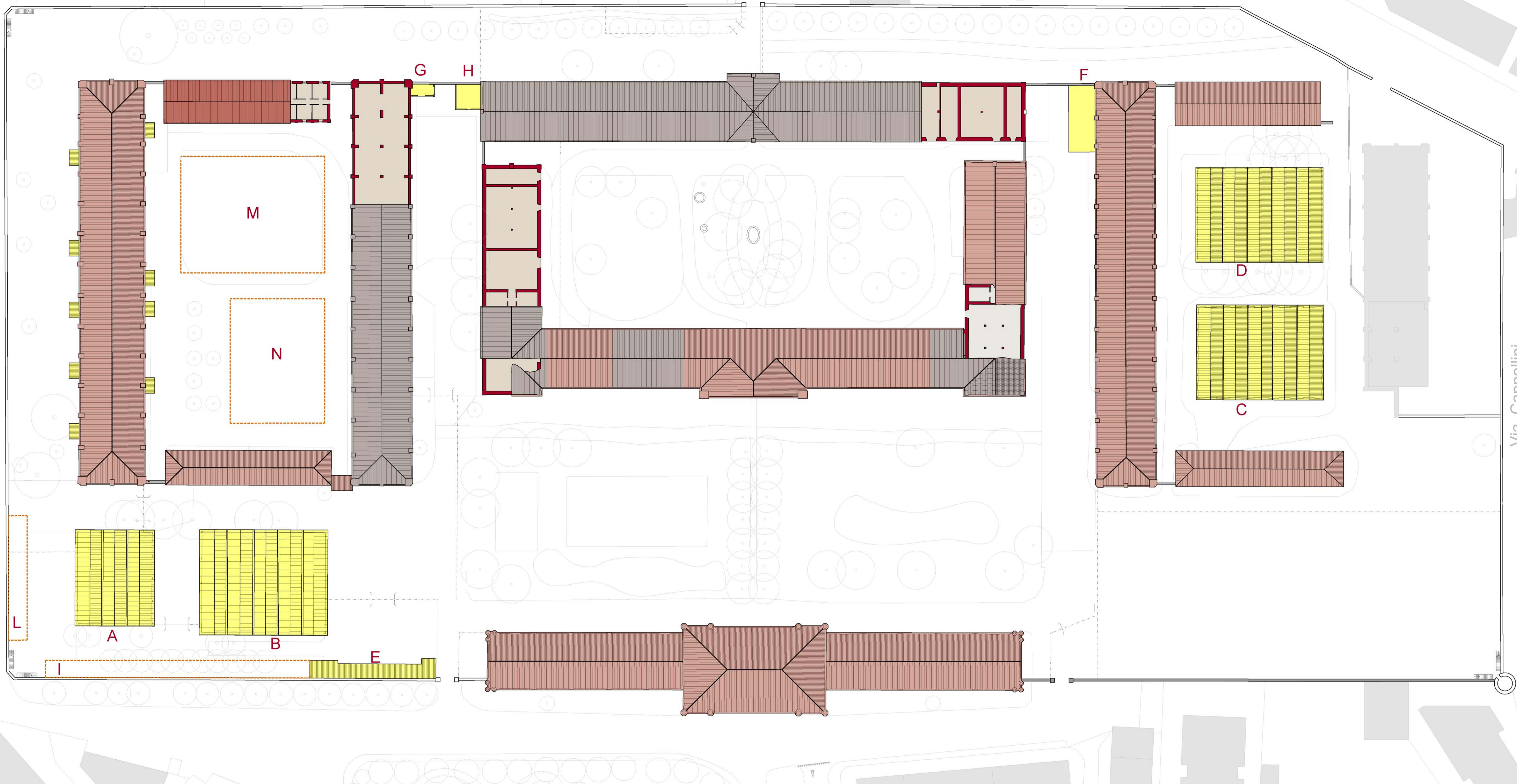


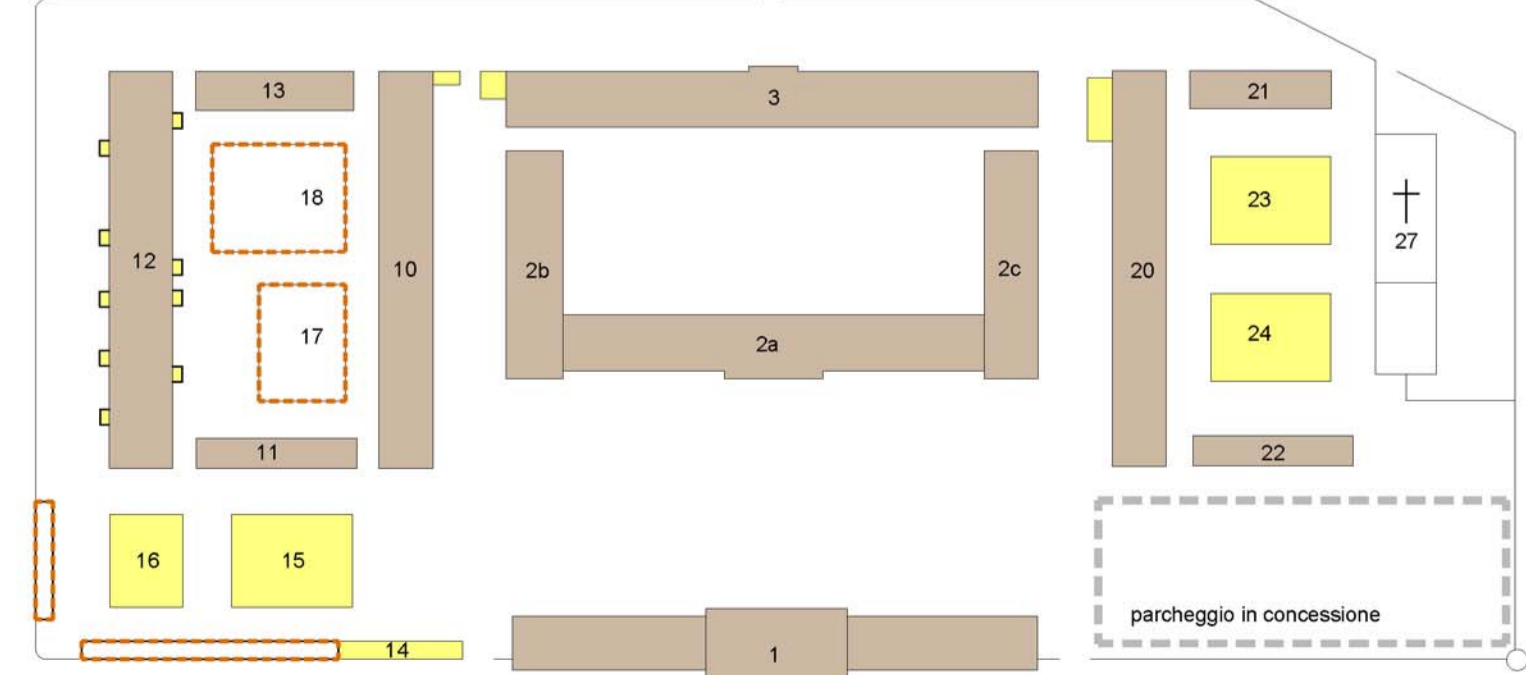
Via Arsenale

Via Cappellini



1 - 22 EDIFICI \ CORPI DI FABBRICA

- 1 Palazzina di Comando
- 2a, 2b, 2c, 3 Corte Centrale
- 10, 11, 12, 13 Corte Ovest
- 20a, 20b, 21, 22, 23, 24 Corte Est
- 27 Chiesa di San Francesco



- DEMOLIZIONI PREVISTE
- EDIFICI GIA' DEMOLITI (prima del 2016)

SUPERFICI IN DEMOLIZIONE

- A** (25 x 21) = 525 mq x 4 = 2.100 mc
- B** (28 x 33) = 924 mq x 4,4 = 4.066 mc
- C** (25 x 33) = 825 mq x 4,4 = 3.630 mc
- D** (25 x 33) = 825 mq x 4,4 = 3.630 mc
- E** (33 x 5) = 165 mq x 2,5 = 412 mc
- F** (7 x 17) = 119 mq x 5 = 595 mc
- G** (3 x 6) = 18 mq x 4,5 = 81 mc
- H** (7 x 7) = 49 mq x 4,5 = 220 mc

SUPERFICI GIA' DEMOLITE

- I** (69 x 5) = 345 mq
- L** (32 x 5) = 160 mq
- M** (38 x 30) = 1140 mq
- N** (25 x 32) = 800 mq



Comune di Verona
Arsenale Verona
Progetto di Recupero e Valorizzazione
Proposta di Finanza di Progetto (D.Lgs.18 aprile 2016 n.50)

ITALIANA COSTRUZIONI S.p.A.
Il Progettore speciale
(Ing. Alessandro Paglia)

Proponente/Promotore
italianacostruzioni

NA.GEST. GENERAL SERVICE S.r.l.
Il Progettore speciale
(Ing. Alessandro Paglia)

TAV. 2.13 STATO ATTUALE

27.09.2016

PIANTA DELLE DEMOLIZIONI

scala 1:500

A1



INGEGNERIA



INGEGNERIA



5+1AA
Giuseppe Zonta
Giancarlo Bortolotto
architectures

RIF. INT	DESCRIZIONE	DATA
19057023B	Cartiglio e demolizioni edifici parcheggio in concessione	27.09.2016